

# Der Trägerverbund - Organisationsverbund



## Einrichtungen + Angebote von PROWO e.V.

Geschäftsführender Vorstand: Helmut Elle  
stellvertretende Geschäftsführung: Ulrike Hörrmann-Lecher, Klaus Pankoke

SGB XII	Therapeutischer Wohnverbund für psychisch kranke substituierte Menschen Leitung: Andrea Boldt	Therapeutischer Wohnverbund für suchtmittelmissbrauchende psychisch kranke junge Erwachsene Leitung: Andrea Boldt	Therapeutischer Wohnverbund für drogenabhängig psychisch kranke Erwachsene Leitung: Gabriele Voigts
	Therapeutischer Wohnverbund für abhängige Frauen Die Zwiebel Leitung: Ulrike Hörrmann-Lecher	Niederschwelliger Wohnverbund für schwer einbindbare psychisch kranke obdachlose Menschen Leitung: Klaus Pankoke	Therapeutische Wohnverbünde für psychisch kranke Erwachsene Leitung: Daniela Keßler
	Wohnverbund BEW für drogenabhängig psychisch kranke Erwachsene Leitung: Gabriele Voigts	Betreutes Einzelwohnen für chronisch psychisch kranke Menschen Leitung: Daniela Keßler	
SGB VIII	Gruppenangebot/ Individualleistung und ambulante Hilfen für psychisch erkrankte Mütter mit ihren Kindern Leitung: Angelika Ingendorf	Sojus- Therapeutische Wohngemeinschaft, + Individualangebote, ambulante Hilfen für Jugendliche und junge Volljährige mit psychosozialen Störungen und Suchtproblematik Leitung: Eckhard Flöring	
	Soziotherapie Regelleistung/ Leistungen der integrierten Versorgung Leitung: Helmut Elle		

## Einrichtungen + Angebote der neuhland - Hilfe in Krisen gGmbH

Geschäftsführung: Helmut Elle  
stellvertretende Geschäftsführung: Gerd Storchmann

			Fortbildungsakademie neuhland Leitung: Gerd Storchmann
Krisenwohnung neuhland Leitung: Frauke Hartmann	Beratungsstelle neuhland Leitung: Monika Remmler	Kinderwohngruppe neuhland Leitung: Susanne Reuter	TWG Gemini Leitung: Christian Göttsche
		Berliner Krisendienst Region Nord Leitung: Cornelia Praetorius	TWG neuhland Leitung: Eva Kohler



## Einrichtungen + Angebote der LiS - PROWO gGmbH

Geschäftsführung: Helmut Elle, Ulrike Hörrmann-Lecher

Wohnverbund Brandenburg in Eberswade Leitung: Kristin Becke	Wohnverbund Wendtshof Wohnstätte und Außenwohngruppen, BEW Leitung: Torsten Dürre	Arbeits- und Beschäftigungsprojekt Gästehaus Wendtshof Leitung: Torsten Dürre
Drogenberatung Experience in Eberswalde und Bernau Leitung: Stephan Graupner	Suchtberatung in Eberswalde und Bernau in Kooperation mit BUKOW e.V. Leitung: Stephan Graupner	Therapeutische Mädchenwohngruppe in Eberswalde Leitung: Ilka Eichner

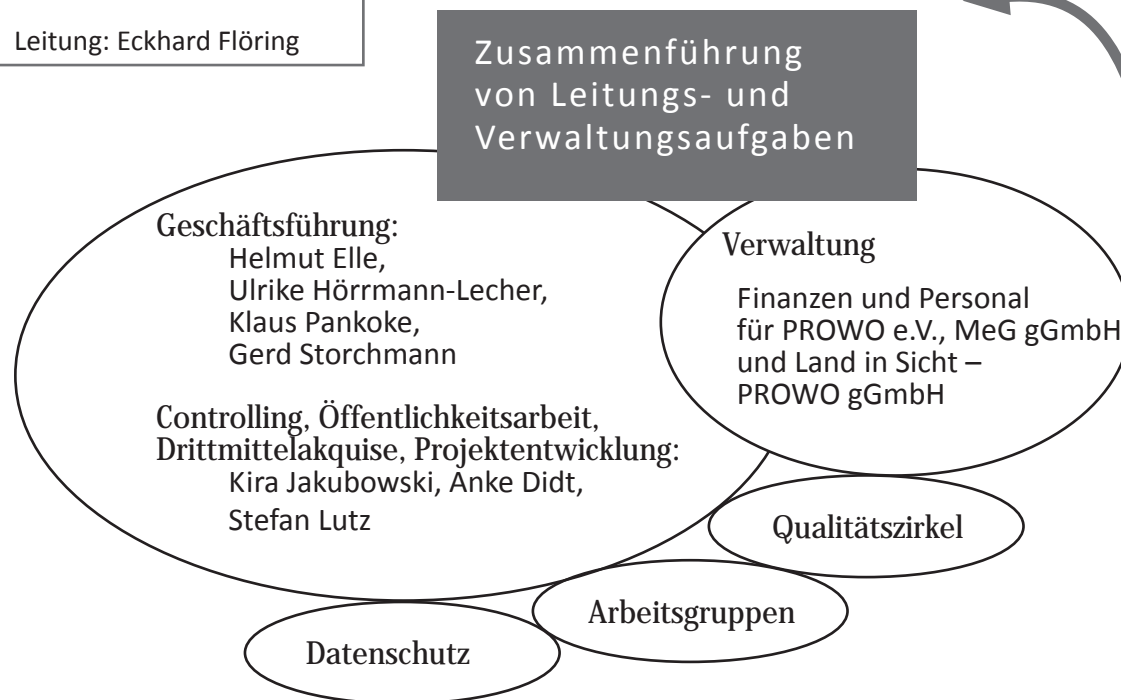


## Angebote der MeG betreutes Wohnen gGmbH

Geschäftsführung: Klaus Pankoke, Helmut Elle

Therapeutischer Wohnverbund Berlin Mitte Leitung: Nora Balke	Therapeutischer Wohnverbund Friedrichshain-Kreuzberg Leitung: Nora Balke	Therapeutischer Wohnverbund Neukölln Leitung: Nora Balke
Therapeutischer Wohnverbund Reinickendorf Leitung: Nora Balke	Therapeutischer Wohnverbund Tempelhof-Schöneberg Leitung: Nora Balke	

### Zusammenführung von Leitungs- und Verwaltungsaufgaben



SGB XII

SGB VIII

SGB V

SGB VIII

SGB XII

SGB XII

BbgGDG

SGB VIII

SGB XII